

# 広島県建築高等職業訓練校

## 訓練生募集のご案内



広島県建築高等職業訓練校  
【建築施工系 木造建築科】

TEL:082-292-7798

FAX:082-294-0248

Mail:kunrenkyo@hiro-ken.com



# 匠の技を身につけよう

## 木造建築の伝統技術・技能を学び、 次代の建築を担うための職業訓練

### ■ 訓練期間と訓練日

訓練期間は2年間、基本、週1回が訓練日で、午前9時～午後5時まで  
1年 47日間 2年 44日間（※ 変更となる場合もあります）

### ■ 訓練科目

職業能力開発促進法、及び建築士指定科目へ対応した訓練科目

科目名	学年	科目名	学年	主な課題
基礎 学科	構造力学概論	基礎・専 攻実技	1年	のみ、鉋の仕込み方、刃物の研ぎ方
	建築計画概論			墨差し、道具箱の製作
	建築概論			指矩、け引き、墨壺等の道具の使い方
	建築生産概論			大矩、図板の製作
	建築設備			アサガオ箱の製作
	測量			継手、仕口の製作
	建築構造概論			直階段、廻り階段の製作
	建築製図			棒隅木母屋のせの製作
	安全衛生			平たる木隅木(3級技能検定課題)
	建築法規			四方転び踏み台(全国青年技能競技大会)
専 攻学 科	木質構造	分散実技(各事業所で)	2年	屋根筋かい(2級技能検定課題)
	材料			隅木ひよどり栓止め(1級技能検定課題)
	仕様及び積算			技能照査課題
	規矩術			
	工作法			
木造建築施工法			行事：4月 入校式、6月 全国交流集会、3月 修了式、年度末 技能照査	



### ■ 訓練場所 広島県建設労働組合 会館

実技：地下1階 学科：2階



製作課題と  
訓練風景です。



# 『大工まで』と『大工から』のキャリアパス

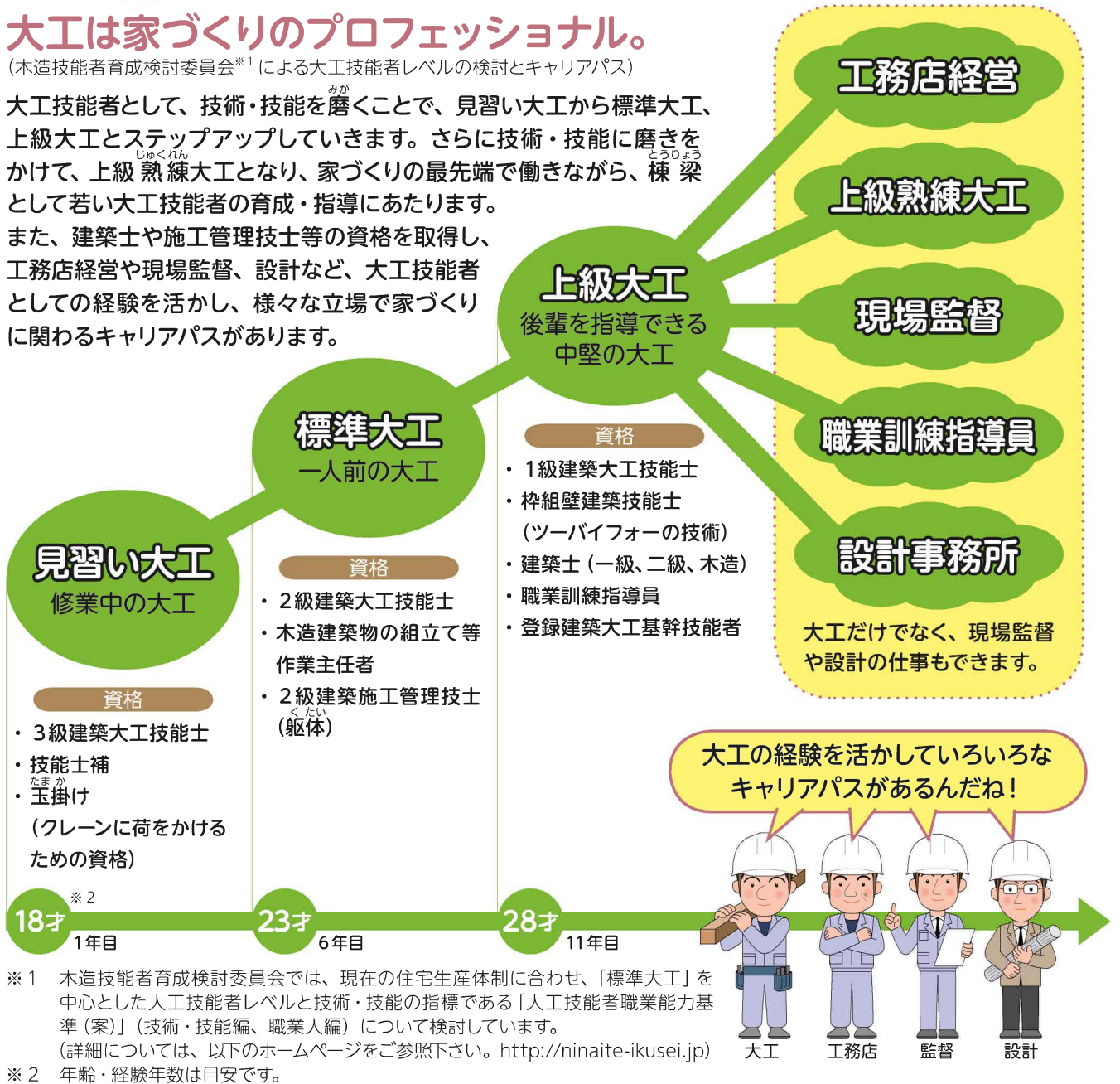
## キャリアパスとは？

キャリアパスとは、目標とする仕事に就くために必要となる知識や経験（キャリア）を身につける道筋（パス）です。

## 大工は家づくりのプロフェッショナル。

(木造技能者育成検討委員会<sup>\*1</sup>による大工技能者レベルの検討とキャリアパス)

大工技能者として、技術・技能を磨くことで、見習い大工から標準大工、上級大工とステップアップしていきます。さらに技術・技能に磨きをかけて、上級熟練大工となり、家づくりの最先端で働きながら、棟梁として若い大工技能者の育成・指導にあたります。また、建築士や施工管理技士等の資格を取得し、工務店経営や現場監督、設計など、大工技能者としての経験を活かし、様々な立場で家づくりに関わるキャリアパスがあります。



※ 1 木造技能者育成検討委員会では、現在の住宅生産体制に合わせ、「標準大工」を中心とした大工技能者レベルと技術・技能の指標である「大工技能者職業能力基準(案)」（技術・技能編、職業人編）について検討しています。  
(詳細については、以下のホームページをご参照下さい。http://ninaite-ikusei.jp)

※ 2 年齢・経験年数は目安です。

## 大工になるには？

### 建築系学科のある 高校

大工技術を実習する学校もあります。大工技術を競う競技会に参加する部活動もあります。

### 木造建築系コースのある 専門学校

大工技術の実習や木造住宅の設計等について学びます。現場監督や設計の道に進む人もいます。

### 建築系学科のある 大学

建築について幅広く学びます。木造住宅・建築物を専門にする研究者もいます。

### 木造建築系コースのある 公共職業能力開発校

木造建築系コースを設置する公共職業能力開発施設では1年～2年間で大工技術と木造建築について学びます。

### 工務店での修業と 認定職業訓練校

信頼できる大工・工務店に就職します。見習いから修業する道があり、また、全国に見習い大工に教える認定職業訓練校があり、ここで学ぶこともできます。

近年は、建築系学科のある高校だけでなく、農業系学科や普通科の高校からも、大工職として就職する生徒が増えていきます。

## 訓練校へのアクセス



### ● 交通アクセス ●

JR：横川駅より徒歩 10 分

路面電車：「横川1丁目」電停より徒歩 5 分

### ● お問い合わせ先 ●

## 広島県建築高等職業訓練校

〒733-0013 広島県広島市西区横川新町8番12号

TEL：082-292-7798

FAX：082-294-0248

ホームページアドレス：[https://hiro-ken.com/job\\_training/](https://hiro-ken.com/job_training/)

メールアドレス：[kunrenkyo@hiro-ken.com](mailto:kunrenkyo@hiro-ken.com)

一般社団法人広島建築共同職業訓練協会

広島県建築高等職業訓練校

入校申込書

年 月 日

広島県建築高等職業訓練校 校長 殿

私は 2025 年度の貴校訓練生として職業訓練を受けたいので、入校を申し込み致します。

木造建築科	ふりがな												西暦	年														
	氏名	Ⓜ											月	日生 (満才)														
現住所	(〒 - )																											
連絡先	TEL :	携帯 TEL :											携帯メールアドレス		@													
最終学歴												年	月	日	卒業・中退													
職歴	事業所名	在職期間					所在地																					
勤務先	名称												勤務先 連絡先	(〒 - )														
	代表者名													広島県	TEL :													
	雇用年月日	年 月 日					TEL :	FAX :																				
	雇用保険加入の有無	有 ・ 無													MAIL :	@												
	雇用保険適用事業所番号																											
	雇用保険被保険者番号																											
	建設キャリアアップシステム事業者 I D																											
	建設キャリアアップシステム技能者 I D																											

※申し込みにあたっては、写真2枚(縦4cm横3cm・3カ月以内に撮影した正面脱帽無背景上半身・裏面に氏名を記入)を添付してください。