

国住指第208号
令和6年8月28日

各都道府県
建築行政主務部長 殿

国土交通省住宅局建築指導課長
(公印省略)

床及び階段の改修に関する建築基準法上の取扱いについて

床及び階段の改修に関する建築基準法（昭和25年法律第201号。以下「法」という。）上の取扱いについて、地方自治法（昭和22年法律第67号）第245条の4第1項の規定に基づく技術的助言として、下記のとおり通知するので、適切な業務の推進に努められるようお願いする。

貴職におかれては、貴管内特定行政庁並びに貴都道府県知事指定の指定確認検査機関に対しても、この旨周知方お願いする。

なお、国土交通大臣又は地方整備局長指定の指定確認検査機関に対しても、この旨周知しているとともに、建築設計・施工関係団体の長に対しては、別添の「床及び階段の改修に係る設計・施工上の留意事項について（周知依頼）」（令和6年8月28日付け国住指第209号）のとおり通知していることを申し添える。

記

1. 床の改修

床の仕上げ材のみの改修等を行う行為は、法第2条第14号に規定する大規模の修繕及び同条第15号に規定する大規模の模様替には該当しないものとして取り扱って差支えない。

また、既存の仕上げ材の上に新しい仕上げ材をかぶせる改修は、法第2条第14号に規定する大規模の修繕及び同条第15号に規定する大規模の模様替には該当しないものとして取り扱って差支えない。

2. 階段の改修

各階における個々の階段の改修にあたり、過半に至らない段数等の改修を行う行為は、法第2条第14号に規定する大規模の修繕及び同条第15号に規定する大規模の模様替には該当しないものとして取り扱って差支えない。

また、既存の階段の上に新しい仕上材をかぶせる改修を行う行為は、法第2条第14号に規定する大規模の修繕及び同条第15号に規定する大規模の模様替には該当しないものとして取り扱って差支えない。

【参考】床及び階段の改修に関する建築基準法上の取扱いについて(1/2)

1. 床の改修

- 床の仕上げ材のみの改修等を行う行為は、法第2条第14号に規定する大規模の修繕及び同条第15号に規定する大規模の模様替には該当しないものとして取り扱って差支えない。
- また、既存の床の仕上げ材の上に新しい仕上げ材をかぶせる改修は、法第2条第14号に規定する大規模の修繕及び同条第15号に規定する大規模の模様替には該当しないものとして取り扱って差支えない。

大規模の修繕及び大規模の模様替には該当しない床の改修等の例（あくまでも例であり、実情に応じて判断すること）

① 仕上げ材等のみの改修

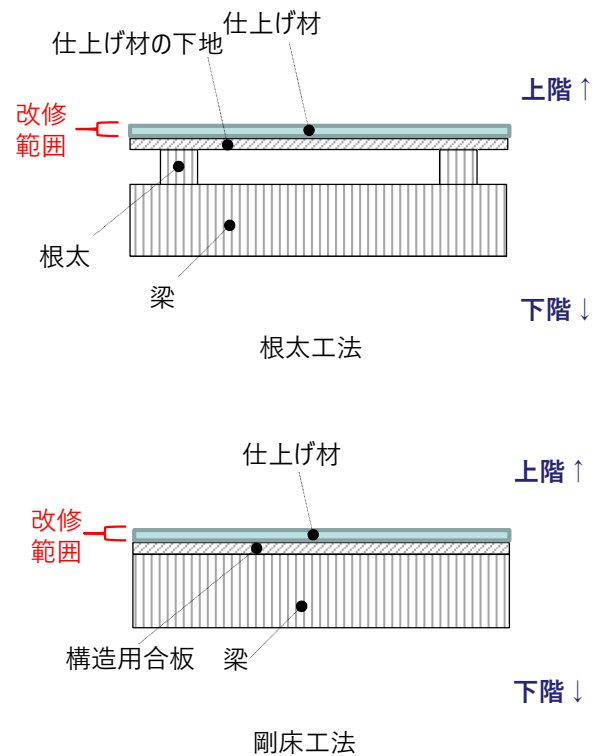


図1 横から見た断面図

② 仕上げ材の上に新たな仕上げ材を被せる改修

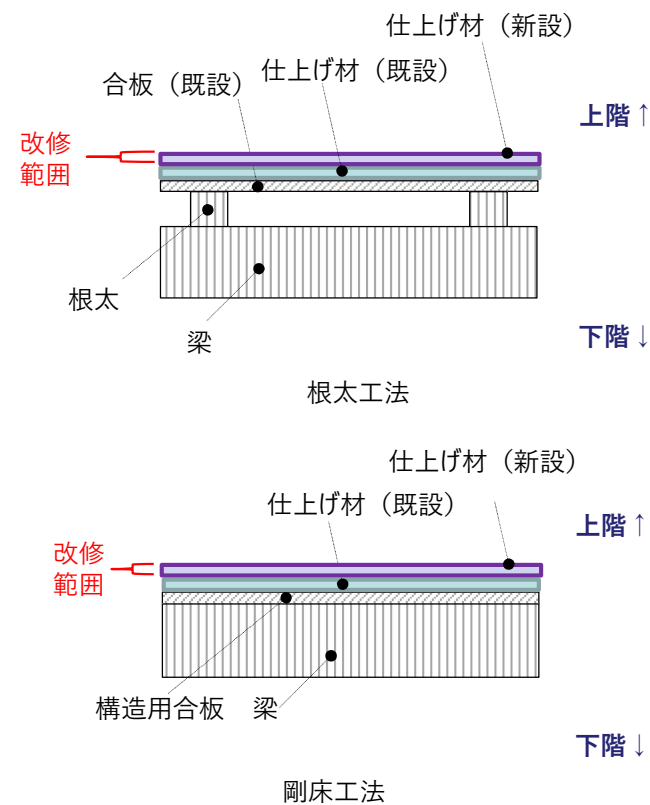


図2 横から見た断面図

【参考】床及び階段の改修に関する建築基準法上の取扱いについて(2/2)

1. 階段の改修

- 各階における個々の階段の改修にあたり、過半に至らない段数等の改修を行う行為は、法第2条第14号に規定する大規模の修繕及び同条第15号に規定する大規模の模様替には該当しないものと取り扱って差支えない。
- また、既存の階段の上に新しい仕上げ材をかぶせる改修は、法第2条第14号に規定する大規模の修繕及び同条第15号に規定する大規模の模様替には該当しないものと取り扱って差支えない。

大規模の修繕及び大規模の模様替には該当しない階段の改修の例（あくまでも例であり、実情に応じて判断すること）

① 過半に至らない範囲をやり替える改修

階段の上り位置の変更を行う場合等に行う過半に至らない段数等の改修を行う行為

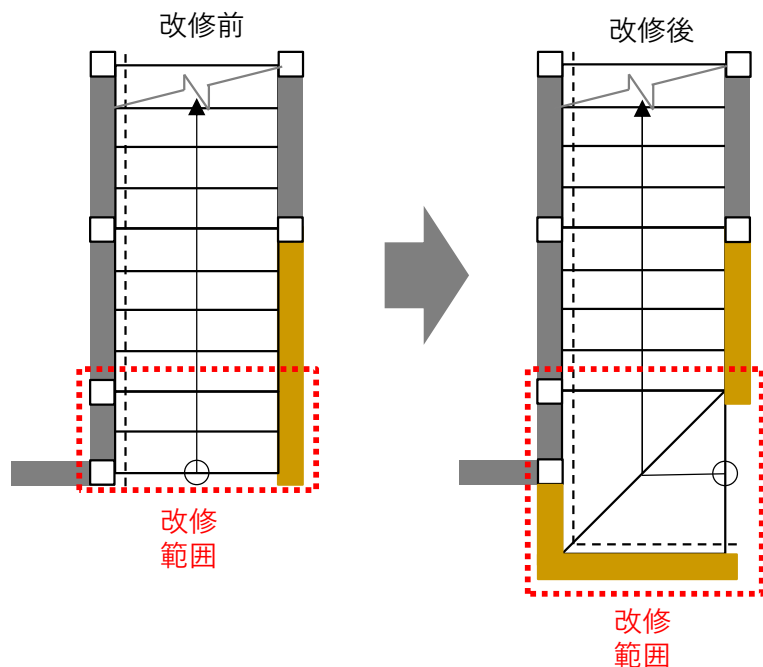


図1 階段改修イメージ

② 既存の階段の上に新たな仕上げ材を被せる改修

既存の踏板に仕上げ材を被せる改修

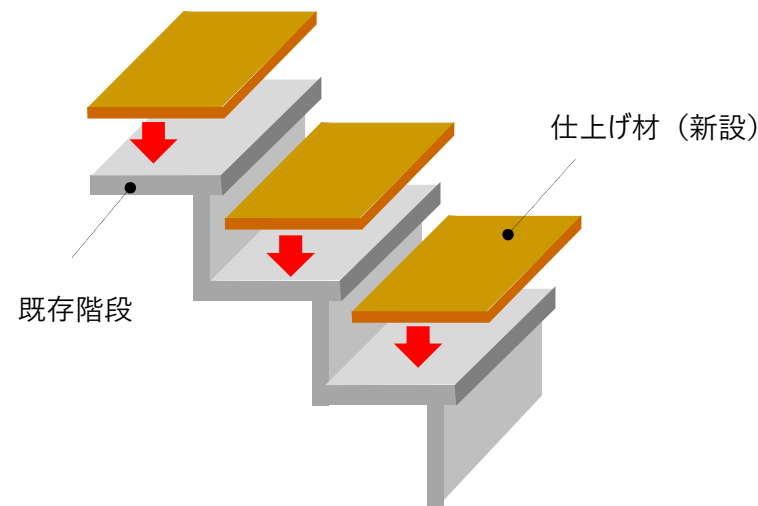


図2 階段改修イメージ