

広島県認定

広島県建築高等職業訓練校

訓練生募集のご案内

建築施工系 木造建築科（大工）



母体：広島県建設労働組合

運営：(一社) 広島建築共同職業訓練協会

広島県建築高等職業訓練校

(一社)広島建築共同職業訓練協会

広島県建築高等職業訓練校 62期入校生募集案内

第62期広島県建築高等職業訓練校、建築施工系木造建築科2年課程への入校を希望する者を下記手続き、要綱にもとづき募集します。

【入校資格】

訓練校に入校できる人は、中学校卒業者、若しくは高等学校卒業者、または来春高等学校を卒業見込みでこれらと同等以上の学力を有すると認められた者で現在、建築大工として就業している方又は、建設業を営む事業所に勤務する予定の方。

【入校手続き】

- ①当訓練協会訓練校事務局に連絡し、入校申込書を請求してください。送付します。
↓
- ②申込〆切までに、入校申込書を提出された方に面接・選考会をお知らせいたします(3月初旬)。面接、そして選考会に合格された方に入校願書と入校説明をお送りします。
↓
- ③入校願書に記入、捺印し、写真2枚(縦4センチ、横3センチ 3ヶ月以内に撮影し裏面に氏名記載)を添付して訓練校事務局に送付又は郵送し、入校金を所定の口座へ振込、もしくは訓練校事務局に現金書留か直接お支払いください。入校式などの案内を送付します。

※申し込みは、令和2年10月1日から令和3年2月20日(第一期 助成金申請事業所所属)

※第二期最終〆切は令和3年3月20日です。

※事前に訓練の見学を希望する方は訓練校事務局に連絡してください。

【募集要綱】

●募集学科と定員

- ①普通課程建築施工系木造建築科(2年課程) 20名
- ②当校の校則と規則をまもり、建築の仕事に就き建築技術技能者を志す意欲のある者
- ③広島県内に居住もしくは県内の建設業を営む事業所に勤める者、高等学校卒業者またはこれらと同等の学力を持つ者

●訓練内容

2年課程の学科と実技を通し、大工二級技能士取得程度、二級建築士取得程度をめざします。

《学科 基礎・専攻 16科目》

(基礎) 建築概論、構造力学概論、建築構造概論、建築計画概論、建築生産概論、建築設備、測量、建築製図、安全衛生、建築法規

(専攻) 木質構造、材料、規矩術、工作法、木造建築施行法、仕様及び積算

(※ 国土交通省 二級・木造建築士試験指定科目に対応)

《実技 6科目》

機械操作基本実習、測量基本実習、安全衛生作業法、器工具使用法、工作実習、木造建築施工法

(※ 実技は訓練校授業Off The Job 以外に職場の実技On The Jobも含めます)

●訓練時間と年間日程

- ①毎週土曜日 午前9時から午後5時
- ②4月10日(土曜) 第一回訓練から翌年の3月まで実施
※但し、8月、12月、1月の一定期間休暇とします。

●費用

- ①入校金 15,000円 入校願書申込時に納入
(※(一社)広島建築共同職業訓練協会会員の方以外の方は30,000円)
- ②授業料 2,000円/月 前納
(※(一社)広島建築共同職業訓練協会会員の方以外の方は12,000円/月)
- ③交通費 実費支給(※公共交通機関による交通費で算出)
(※(一社)広島建築共同職業訓練協会会員の方以外の方には支給しません)

※教科書、教材、製図道具と用紙、実技実習用材料等は無料です。

※指定作業着は有償です。

※手道具一式は本人(または事業所)でそろえてください。使用する道具は訓練校で紹介します。

●修了時の特典

- ①普通職業訓練修了証が授与され、すぐに建築大工2級技能検定を受験可
- ②修了時の技能照査に合格すれば、建築大工2級技能検定の学科試験免除
※2級技能検定合格後2年の実務経験で、1級技能検定の受検が可
- ③修了後、高卒以上の場合、すぐに2級建築士試験が受験でき、試験合格後、実務経験2年で2級建築士免許の登録が可能
- ④修了後実務経験7年(技能照査合格の場合は6年)で職業訓練指導員免許を取得するための48時間講習を受験可

●訓練生派遣事業主への助成

雇用保険を適用する建設事業主は、一定の条件を満たせば「人材開発支援助成金」等を受けることができます。

※給付申請等は訓練校事務局にお問い合わせください。

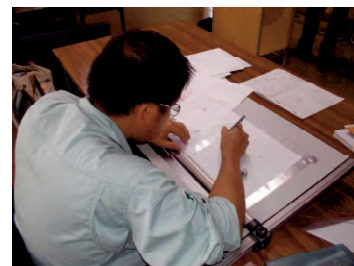
2020/7/1

匠の技を身につけよう

木造建築の伝統技術・技能を学び、次代の建築を担うための職業訓練

- 訓練期間と訓練日
訓練期間は2年間、基本、毎週土曜日が訓練日で、午前9時～午後5時まで
1年 47日間 2年 44日間 (※ 変更となる場合もあります)
- 訓練科目
職業能力開発促進法、及び建築士指定科目へ対応した訓練科目

	科目名	学年		科目名	学年	主な課題
基礎 学科	建築概論	2年	基礎 ・ 専 攻 実 技	機械操作基本実習	1 年	のみ、鉋の仕込み方、刃物の研ぎ方
	構造力学概論	1年		墨差し、道具箱の製作		
	建築構造概論	1年2年		安全衛生作業法		差し金、け引き、墨壺等の道具の使い方
	建築計画概論	1年		器工具使用法		大鉋、函板の製作
	建築設備	2年		工作実習		継ぎ手、仕口の製作
	建築生産概論	2年		2 年	測量基本実習	直階段、廻り階段
	測量	2年			木造建築施工実習	束差し隅木
	建築製図	1年2年			行事	平たるき隅木
	安全衛生	2年				四方転び踏み台
	建築法規	1年2年				柱建て四方転び、隅木 ※ 選択課題
専 攻 学 科	木質構造	2年		柱建て片転び踏み台		
	材料	2年		分散実技 (各事業場で)		
	規矩術	1年2年				
	工作法	1年2年				
	木造建築施工法 仕様及び積算	1年2年 2年			4月入校式、6月全国研修会、3月修了式、 2月技能照査	



- 教室 学科実技 (一社)広島建築共同職業訓練協会 会館



製作課題と
訓練風景です。

『大工まで』と『大工から』のキャリアパス

キャリアパスとは？

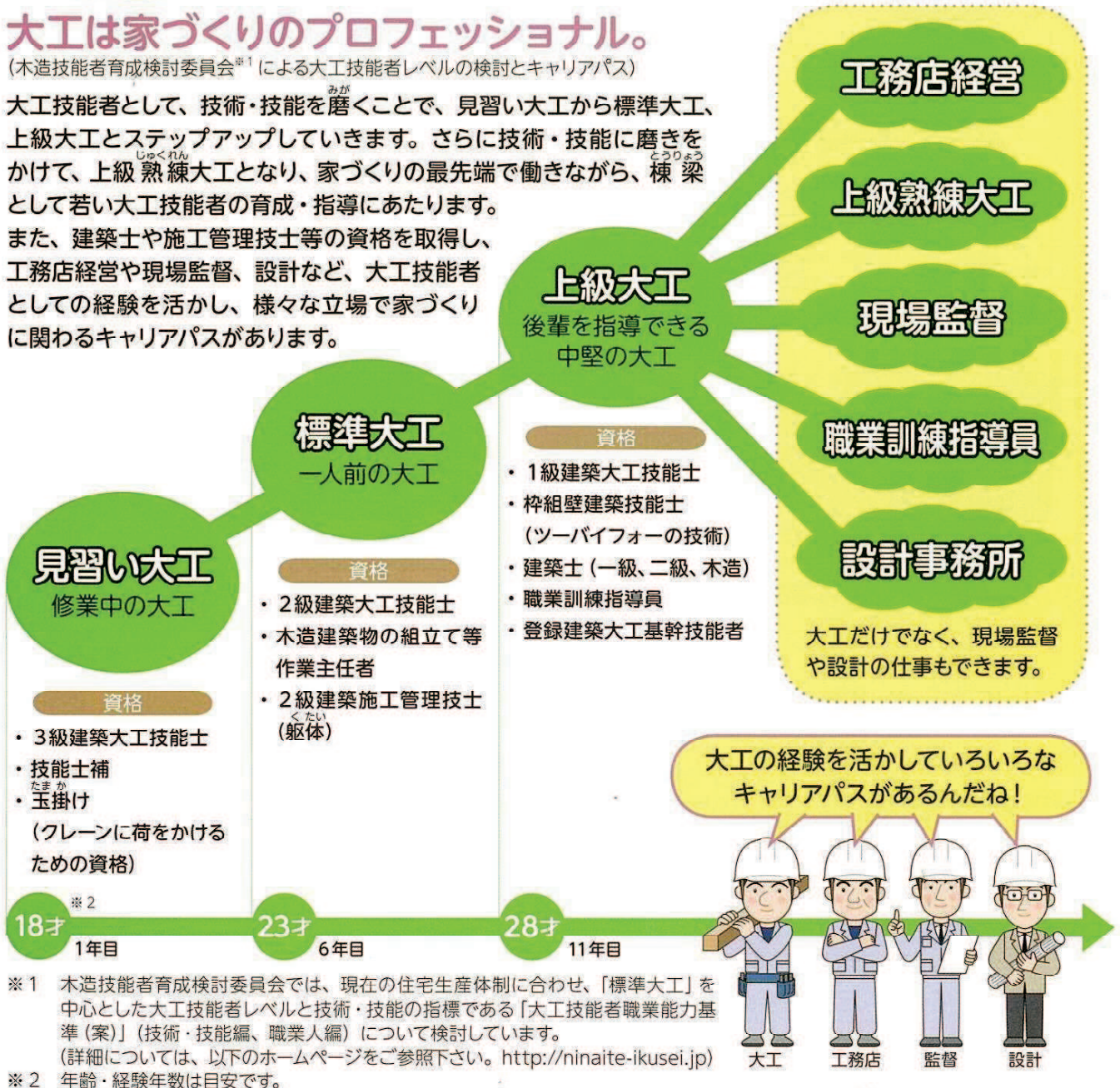
キャリアパスとは、目標とする仕事に就くために必要となる知識や経験（キャリア）を身につける道筋（パス）です。

大工は家づくりのプロフェッショナル。

(木造技能者育成検討委員会※1による大工技能者レベルの検討とキャリアパス)

大工技能者として、技術・技能を磨くことで、見習い大工から標準大工、上級大工とステップアップしていきます。さらに技術・技能に磨きをかけて、上級熟練大工となり、家づくりの最先端で働きながら、棟梁として若い大工技能者の育成・指導にあたります。

また、建築士や施工管理技士等の資格を取得し、工務店経営や現場監督、設計など、大工技能者としての経験を活かし、様々な立場で家づくりに関わるキャリアパスがあります。



※1 木造技能者育成検討委員会では、現在の住宅生産体制に合わせ、「標準大工」を中心とした大工技能者レベルと技術・技能の指標である「大工技能者職業能力基準(案)」(技術・技能編、職業人編)について検討しています。

(詳細については、以下のホームページをご参照下さい。http://ninaite-ikusei.jp)

※2 年齢・経験年数は目安です。

大工になるには？

建築系学科のある 高校

大工技術を実習する学校もあります。大工技術を競う競技会に参加する部活動もあります。

木造建築系コースのある 専門学校

大工技術の実習や木造住宅の設計等について学びます。現場監督や設計の道に進む人もいます。

建築系学科のある 大学

建築について幅広く学びます。木造住宅・建築物を専門にする研究者もいます。

木造建築系コースのある 公共職業能力開発校

木造建築系コースを設置する公共職業能力開発施設では1年～2年間で大工技術と木造建築について学びます。

工務店での修業と 認定職業訓練校

信頼できる大工・工務店に就職します。見習いから修業する道があり、また、全国に見習い大工に教える認定職業訓練校があり、ここで学ぶこともできます。

近年は、建築系学科のある高校だけでなく、農業系学科や普通科の高校からも、大工職として就職する生徒が増えています。

一般社団法人広島建築共同職業訓練協会

広島県建築高等職業訓練校

入校申込書

令和 年 月 日

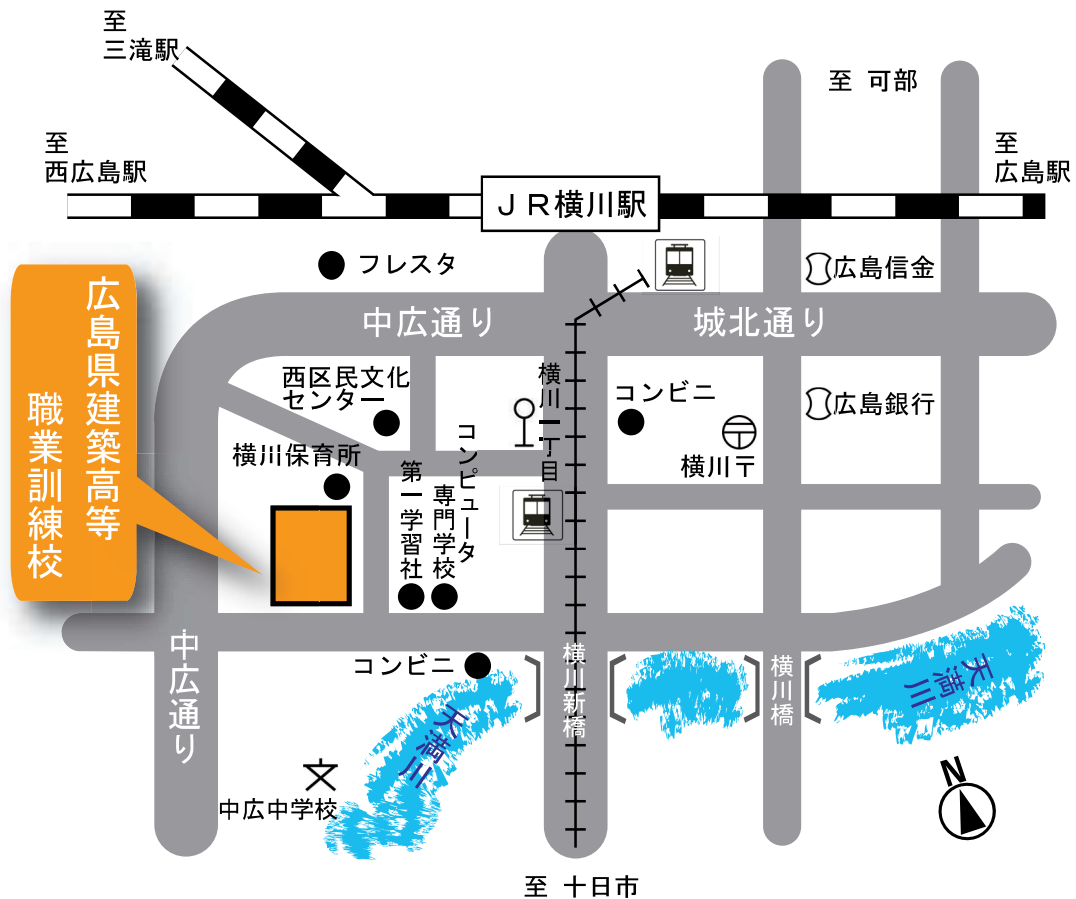
広島県建築高等職業訓練校校長 殿

令和3年度募集の貴校訓練生として職業訓練を受けたいので、申し込みます。

木造建築科	ふりがな			昭和・平成 年 月 日生 (満 才)
	氏 名	⑩		
現住所	(〒 -)			
連絡先	TEL : メールアドレス	携帯 TEL : @		
最終学歴			年 月 日 卒業・中退	
職 歴	事業所名	在職期間	所在地	
勤務先	会社名			勤務先住所・連絡先 (〒 -) 広島県 TEL : FAX : MAIL : @
	代表者名			
	就職日	月 日より勤務		
	労働保険加入の有無	雇用保険 有・無 ※雇用保険適用事業所番号 ()		

※申し込みにあたっては、写真2枚（縦4センチ×横3センチ・3カ月以内に撮影した正面脱帽無背景上半身・裏面に氏名を記入）を添付してください。

訓練校へのアクセス



● 交通アクセス ●

JR：横川駅より徒歩 10 分

路面電車：「横川1丁目」電停より徒歩 5 分

● お問い合わせ先 ●

広島県建築高等職業訓練校

〒733-0013 広島県広島市西区横川新町8番12号

TEL：082-292-7798

FAX：082-294-0248

ホームページアドレス：<http://www.hiro-ken.com>

メールアドレス：kunrenko@hiro-ken.com

今すぐアクセス！

